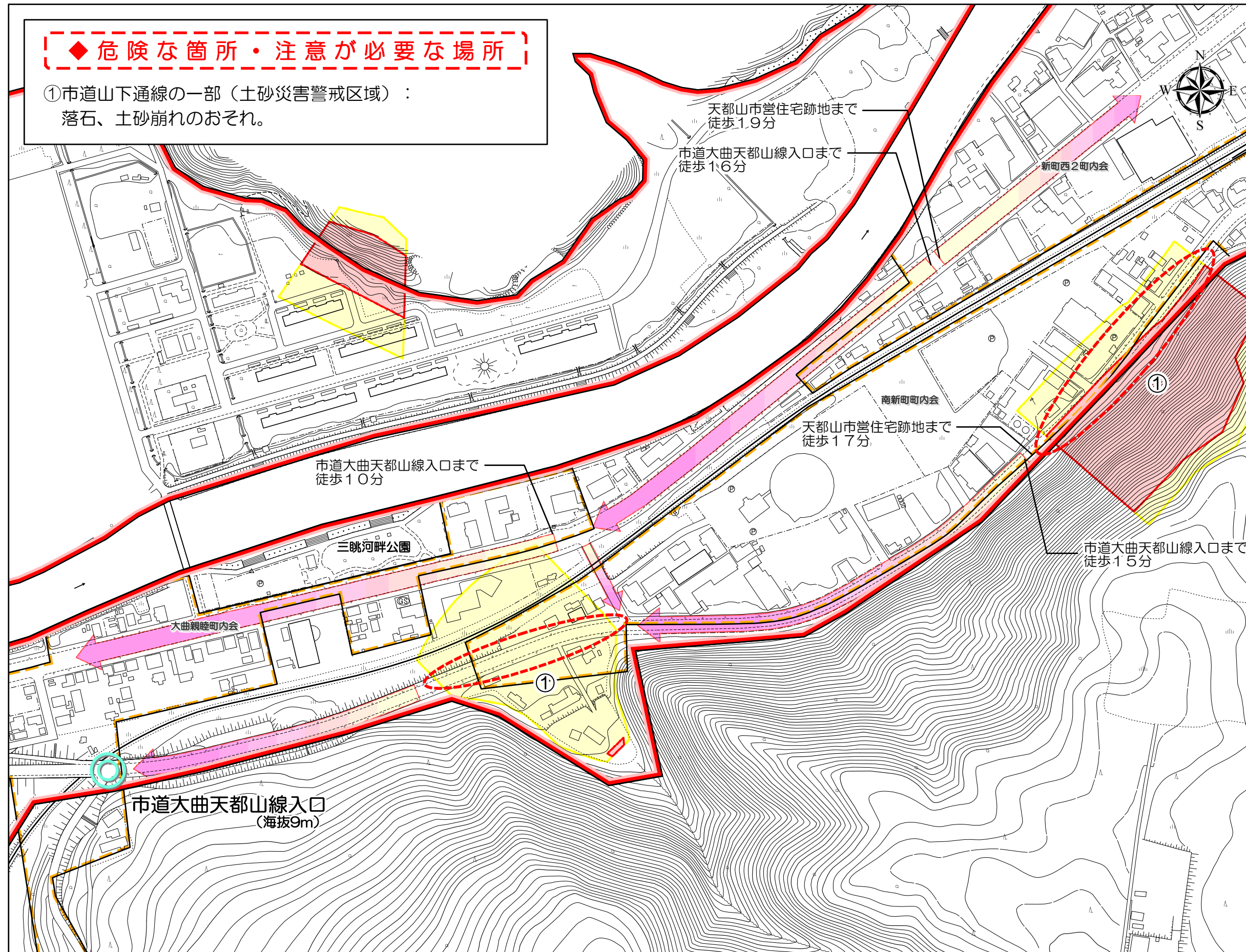


新町・大曲地区 津波避難マップ③



- この地区の避難場所**
- 避難所**
 - 網走小学校 (海拔 40m)
 - 潮見小学校 (海拔 76m)
 - 第三中学校 (海拔 67m)
 - 一時避難場所**
 - かに本陣友愛荘 (海拔 35m)
- 避難目標となる地点**
- 天都山市営住宅跡地 (海拔51m)
 - 市道大曲天都山線入口 (海拔9m)

凡例

- 避難方向
- 町内会区域
- 避難対象地域
- 避難目標地点

津波浸水想定区域

- 4.0m以上
- 2.0m以上～4.0m未満
- 1.0m以上～2.0m未満
- 0.5m以上～1.0m未満
- 0.5m未満

土砂災害警戒区域

- 土砂災害特別警戒区域
- 土砂災害警戒区域

0 250 500 1,000m 1:3,500